

ITV CAMERA システム

ITVカメラからの最新画像(動画 / 静止画)をモニタリングするとともに、インターネットでの情報共有も可能なシステム。
道路状況を的確に捉えるシステムとして、道路管理などで活用されています。



Industrial Television Camera System

ITV CAMERA システムの特徴

[ネットワーク対応]

単一事務所管轄内で利用するスタンドアローン型から、複数事務所を結ぶネットワーク型まで、ご要望に合わせたシステムを構築できます。

[オープンシステム]

マルチベンダー仕様なので、カメラメーカーを問わないシステム構築が可能です。

[Web対応]

インターネットへの情報公開システムなど、幅広いシステムが構築できます。

[カスタマイズ]

他のシステムとの連携

他のシステム(気象情報テレメータ、落石検知システム、トンネル防災システム、画像処理システムなど)と連携することで、より拡張性の高いシステムを構築できます。

システム内部の拡張

その他、お客様のニーズに合わせた機能の追加も可能です。

ITV CAMERA システム



操作性に富んだユーザーインターフェイス。
充実した機能と高いコストパフォーマンスが好評です。

主な機能

最新画像表示機能

動画表示

動画の表示は、業務目的や通信回路の種別によって、さまざまな動画圧縮形式に対応できます。
(MPEG、M-JPEG、H.26Xシリーズ)

静止画表示

静止画の表示は、キャプチャリングしたJPEG画像をリアルタイムに表示できます。また、タイマー録画も可能です。

履歴画像表示機能

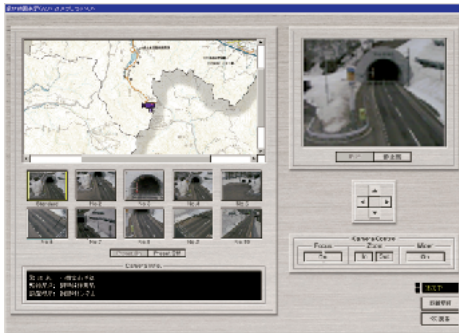
静止画表示

過去の静止画データを検索して表示できます。
検索条件は、日時・曜日・キーワードなどの設定が可能です。

遠隔制御機能

カメラ制御

ズーム・フォーカスの遠隔制御ができます。



最新画像表示画面

雲台制御

パン・チルト(上下左右)の遠隔制御が可能で、監視頻度の高い方向をあらかじめ登録したプリセット制御もできます。

ハウジング

ワイパー、デフロスター、ヒーター、ウォッシャーなどの遠隔制御ができるので、幅広い環境でご利用できます。



履歴画像表示画面

カメラ情報登録機能

地図へのカメラ登録

地図上にカメラアイコンを登録することで、地図上でカメラの選択ができます。

システム情報登録

カメラ設備の導入時に通信制御に必要な情報を登録します。(カメラ設備の電話番号、ユーザー名、パスワードなど)

管理情報登録

導入したカメラ設備のメーカー名や型番、導入年度、故障履歴、メンテナンス履歴などの管理情報が登録できます。

環境設定機能

動画画像設定

動画表示される画像の解像度を、任意に選択設定できます。

静止画像設定

静止画像を自動取得する時間、解像度を任意に設定できます。また、圧縮率を3段階に設定することも可能です。

バックアップ

自動取得した静止画像データのバックアップが取れます。

リセット

現地に設置したカメラ設備のリセットを遠隔で行えます。

基本機能

通信インターフェース

現地のカメラ設備と監視事務所間の通信インターフェースは、専用線・交換回線、デジタル・アナログを問わずに対応できます。

ユーザーインターフェース

監視事務所のユーザーインターフェースは、目的や要望に合わせて、専用アプリケーションや汎用ブラウザを選択できます。

必要なシステム環境

画像伝送装置専用ソフトウェア...

CPU:Pentium 500MHz以上
メモリ:256MB以上 / ハードディスク:8GB以上

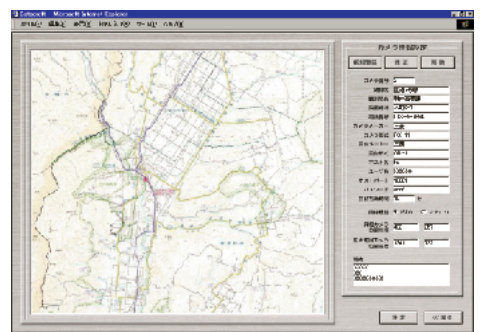
監視ソフトウェア...

・専用アプリケーションソフトウェア

CPU:Pentium 500MHz以上
メモリ:256MB以上 / ハードディスク:8GB以上
表示解像度(1024×768以上)

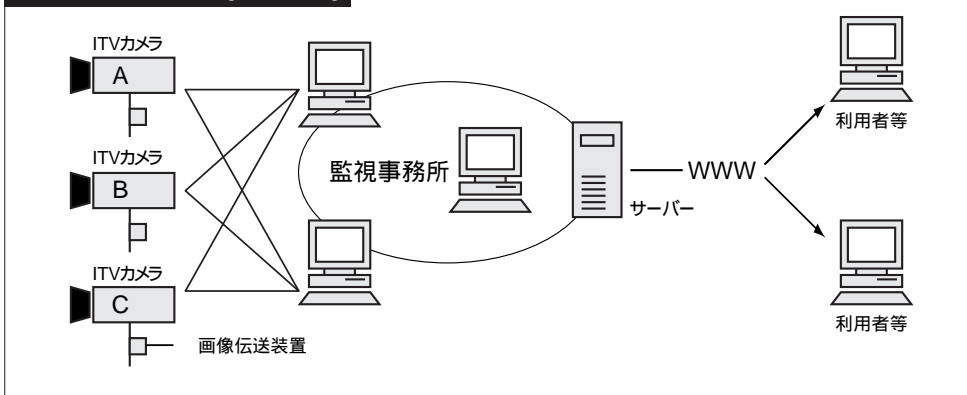
・汎用ブラウザ

Webブラウザ:Internet Explorer, Netscape communicator



カメラ情報設定画面

システム構成イメージ(ITVカメラ)



本プログラムは、機能向上などにより、お客様への予告なしに仕様を変更する場合があります。
Internet Explorerは、米国Microsoft Corporationの米国および他の国における登録商品です。
本システムで扱う商品名などは、一般に各社の登録商標です。

お問い合わせ・お申し込みは

建設コンサルタント登録 第2409号

株式会社シー・イー・サービス

〒062-0032 札幌市豊平区西岡2条8丁目5-27

TEL.011-855-4440(代) FAX.011-854-9552

E-mail : system@ces.co.jp